

La Baticole

NEWSLETTER
-PRINTEMPS-ÉTÉ 2013

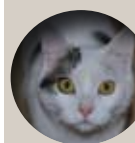
LE GÎTE, LABELLISÉ « GÎTES DE FRANCE ».



Après la chambre d'hôtes, le gîte - pour six personnes - a ouvert ses portes fin septembre et a déjà accueilli plusieurs clients, tous satisfaits ! Depuis le début du mois, « La Baticole » est labellisé « Gîtes de France ». Plus d'infos sur www.labaticole.fr



DE NOUVEAUX PENSIONNAIRES



Après Narnia, plutôt tigrée, Hermine, une petite chatte toute blanche, a rejoint « La Baticole ». Et quelques poules viendront bientôt picorer dans le jardin...

ADRESSES PRATIQUES

Mairie d'Estouy :
1, place de l'Eglise.
Tel : 02.38.34.20.16.
www.estouy.fr
Office du tourisme :
1, mail Ouest,
Pithiviers.
Tel : 02.38.30.50.02
www.ville-pithiviers.fr

LA FERME-AUBERGE.



N'oubliez pas que vous pouvez vous restaurer à « La ferme-auberge de la Vallée » de Laurence et Frédéric Tessier et acheter les produits du terroir dans leur « P'tite boutique », ouverte le vendredi après-midi, le samedi toute la journée, et le dimanche matin.

Plusieurs animations sont programmées au cours du printemps et de l'été : portes ouvertes « Bienvenue à la ferme », le 20 et 21 avril ; méchoui, le 16 juin, et soirée créole, le 31 août. Une balade vers Estouy sera l'occasion d'un goûter à la Ferme-auberge, le samedi 3 août. (Réservation à l'Office du tourisme : 1, mail Ouest, Pithiviers. Tel : 02.38.30.50.02).

Laurence et Frédéric Tessier figurent aussi en bonne place dans l'ouvrage « Les producteurs du Loiret aux fourneaux », qui vient de paraître.

Renseignements et réservation :
Ferme-auberge de la vallée –
Tel : 02.38.34.25.41.
Et fermeaubergedelavallee@sfr.fr

Bon à savoir :
la ferme-auberge accorde une réduction de 10% sur les repas aux hôtes de « La Baticole ». (17 €).

NOUVEAU PIZZA (PRESQUE) À DOMICILE

Chaque jeudi, de 18 h à 21 h 30, « Laita Pizza », stationné place de l'Eglise, vous propose ses pizzas. Vous pouvez commander au : 06.60.93.25.60.



La Baticole

NEWSLETTER
-PRINTEMPS-ÉTÉ 2013

LA PÊCHE.

Ouverte du 9 mars au 15 septembre. A Estouy, « La Noue Chaude » et « l'Oeuf », les deux rivières du village, sont classées en 2ème catégorie. (4 lignes maximum) comme les autres cours d'eau du Pithiverais. Vous pouvez vous procurer la carte fédérale (69 €) à : « La jardinerie de Pithiviers » : ZA Les Portes du Gatinais 45300 Dadonville. Tel : 02 38 33 04 44.
Ou www.cartedepeche.fr

PIQUER UNE TÊTE.

- Au centre aquatique de Pithiviers (Rue Gabriel Lelong).
De juillet à septembre : du mardi au samedi, de 9 h 30 à 12 h 30, et de 15 h à 19 h 30. Dimanche et jours fériés, de 10 h à 13 h. Fermeture : lundi.
De septembre à juin : lundi, de 18 h 30 à 20 h, mardi de 17 h à 19 h 30, mercredi de 10 h à 13 h et de 15 h 30 à 20 h, vendredi de 17 h à 19 h 30, samedi de 15 h à 19 h, dimanche de 10 h à 13 h.
Fermeture : jeudi et jours fériés. **Renseignements : 02.38.30.04.28 et www.ville-pithiviers.fr**
- A la piscine (découverte) de Pithiviers-le-Vieil (Rue des Sources).
Ouverture à partir du mois de juin.
- A la base de loisirs de Buthiers (14 km d'Estouy) 73, rue Roches – 77760 – Buthiers.
Ouverture de juin à août, de 10 h 30 à 19 h. Ouverture du toboggan à partir de 14 h. **Renseignements : 01.64.24.12.87 et www.base-de-buthiers.com**

TOUS EN SELLE !

Centre équestre du Monceau. Renseignements : 7, rue Duhamel du Monceau – 45300 – Pithiviers-le-Vieil. Tel : 02.38.30.08.19. Ecurie du Grand Reigneville.
Renseignements : 7, rue du Château – Grand Reigneville – 45300 – Yèvre-la-Ville.
Tel : 02.38.34.22.41 et 06.71.89.81.74.

BROCANTE-VIDE-GRENIERS

Dimanche 23 juin.
Renseignements et inscriptions : Odile Guerton.
Tel : 02.38.33.59.28.

LA FÊTE NATIONALE, À ESTOUY

Dîner champêtre, à la salle des fêtes, le samedi 13 juillet. Tombola et saucissonnade, le dimanche 14 juillet, place de l'Eglise.

MARCHÉ À PITHIVIERS

(Place des Halles).
Mercredi et samedi, de 8 h à 13 h.



La Baticole

NEWSLETTER
-PRINTEMPS-ÉTÉ 2013

LA RANDONNÉE.



En partant d'Estouy, grâce au GR 32, dit « Sentier de la Seine à la Loire », les marcheurs peuvent rejoindre Pithiviers – voire Orléans et la Loire pour les plus courageux – en empruntant le circuit balisé rouge et blanc qui serpente dans la vallée de l'Oeuf. Le 23 juin, à l'occasion du 30ème anniversaire de la Fédération française de randonnée du Loiret, cinq randonnées, qui passeront par Estouy, seront organisées autour de Yèvre-le-Châtel. Renseignements : [Comité départemental de la randonnée pédestre du Loiret](#). Tel : 02.38.49.88.89. Et www.randoloiret.eu

PLUS HAUT...

Si vous voulez découvrir la vallée de la Loire et ses châteaux différemment, survolez-là en montgolfière ! L'aire de décollage la plus proche se trouve à Saint-Denis-de-l'Hôtel, à 42 km d'Estouy. Renseignements et réservation : 02.54.33.55.00. Site web : www.aerocom.fr

ET PLUS LOIN...

Après les pandas arrivés l'an dernier, le zoo-parc de Beauval (Saint-Aignan-sur-Cher) vient d'accueillir de nouveaux pensionnaires : des paresseux. Beauval est situé à 1 h 45 d'Estouy. Renseignements : 02.54.75.50.00. Et www.zoobeauval.com

UNE HALTE À YÈVRE-LE-CHÂTEL.



« L'un des plus beaux villages de France » (à 4 kilomètres d'Estouy). Visite de la forteresse. Tous les jours, de 14 h à 18 h, du 1er avril au 1er novembre. Renseignements 02-38-34-25-91.

De nombreuses manifestations sont organisées à Yèvre-le-Châtel.

- Marchés du terroir (Mercredi 1er mai et dimanche 29 septembre).
- Concert du quatuor vocal Abélard (Dimanche 12 mai).
- Exposition de peintures de Carolyn Kealy (Samedi 29 juin au dimanche 7 juillet).
- Opéra-bouffe, Le Comte Ory par Cantère Liricà (samedi 6 juillet).
- Opéra bouffe de l'ensemble Maria Nolasco (Dimanche 7 juillet).
- Embrasement de la forteresse (Samedi 13 juillet).
- Exposition de photos de Béatrice Bonneau (Du samedi 10 au dimanche 18 août).
- Concert du trio Rostropovitch (jeudi 15 août).
- Animations médiévales (samedi 17 et dimanche 18 août).
- Spectacle « Il était une fois dans l'Ouest » (Samedi 31 août et dimanche 1er septembre).
- Concert du groupe vocal Choraveil (Dimanche 15 septembre).



La Baticole

NEWSLETTER
-PRINTEMPS-ÉTÉ 2013

LES AUTRES MANIFESTATIONS DANS LA RÉGION.

Découverte des circuits de randonnée du Pithiverais (Samedi et dimanche 23 juin).
 Rallye touristique à Pithiviers (Dimanche 30 juin).
 Visite de l'ancien camp d'internement (Samedi 6 juillet et mercredi 21 août).
 Découverte des églises rurales du Pithiverais (Samedi 6 juillet, samedi 20 juillet, samedi 27 juillet, samedi 3 août, samedi 10 août, samedi 17 août, samedi 24 août et samedi 31 août).
 Visite de Pithiviers « Sur les traces de la Seconde guerre mondiale » (Samedi 13 juillet et samedi 24 août).
 Visite-découverte « surprise » de Pithiviers (Samedi 20 juillet).
 Visite-découverte des façades à pans de bois de Pithiviers (Samedi 10 août).
 Renseignements et réservation à l'Office du tourisme de Pithiviers : 1, mail Ouest.
 Tel : 02.38.30.50.02.

A VISITER AILLEURS.

Château de Chamerolles et « Promenade des parfums », à Chilleurs-aux-Bois. Ouvert tous les jours, sauf le mardi (tous les jours en juillet-août). Renseignement et réservations : 02.38.39.84.66 et www.loiret.com
Château de Denainvilliers, à Pithiviers. Visite guidée de 14 h 30 à 20 h, au mois d'août et septembre. Contact : 06.60.26.46.83 et 06.71.21.01.35.
Musée du Safran, à Boynes. Ouvert, samedi, dimanche et jours fériés, de 14 h 30 à 18 h. Renseignements : 02.38.33.14.81 et www.coeur-de-france.com/safran
Musée des transports et chemin de fer touristique, à Pithiviers. Ouvert du 1er mai à fin septembre, les dimanches et jours fériés, de 14 h à 18 h. Et les samedis, en juillet et en août. Renseignements : 02.38.30.48.26 et 02.38.30.50.02. Et amtp-pithiviers.wifeo.com
La roseraie d'André Eve, à Pithiviers-le-Vieil. (Plus de 600 variétés de roses anciennes et modernes). Ouvert du lundi au vendredi, de 9 h à 12 h 30 et de 14 h à 18 h. En mai et en juin, mêmes horaires en semaine et les samedis, dimanches et jours fériés, de 9 h à 18 h. Renseignements : 02.38.30.01.30. Et : www.roses-anciennes-eve.com
Arboretum des Grandes Bruyères, à Ingrannes. (1400 espèces d'arbres exotiques sur 12 hectares). Ouvert du lundi au samedi : de 10 h à 12 h et de 14 h à 18 h et les dimanches et jours fériés de 10 h à 18 h. Renseignements : 02.38.57.12.61 et www.arboretumdesgrandesbruyeres.fr
Le jardin des 4 saisons (plus de 1300 variétés de végétaux), à Bazoches-les-Gallerandes. Ouvert tous les jours (sauf le mardi) du 1er mai au 30 juin, de 10 h à 12 h et de 14 h à 18 h. Renseignements : 06.19.29.54.11. Et www.le-jardin-des-4-saisons.com
Jardin du Noyer, à Malesherbes. Ouvert le samedi et le dimanche, du 1er juillet au 30 septembre. Renseignements : 02.38.34.72.13.

LA MÉTÉO PRINTEMPS-ÉTÉ (SOUS TOUTES RÉSERVES...)

Avril : de saison, voire légèrement plus frais; un mois de giboulées et de fraîcheur.

Mai : assez instable ! Eclaircies et ondées devraient alterner sur le pays, tout en étant plus sec dans l'Ouest. Températures encore assez fraîches, probablement légèrement inférieures aux moyennes saisonnières.

Juin : plutôt beau et chaud au nord, mais assez instable. Les températures pourraient être légèrement supérieures aux moyennes.

Juillet pourrait être plutôt beau et assez sec. Les températures seraient alors dans les normales.

Août : plus orageux. (Sources : « Météo Consult » et « La chaîne météo »)



Chamerolles



La roseraie d'André Eve

